

РЕЖИМ РАБОТЫ МУЗЕЕВ И ПАРКОВ

ЛЕТНИЙ СЕЗОН
2024

27 АПРЕЛЯ

13 ОКТЯБРЯ



СОДЕРЖАНИЕ

Бесплатное и льготное посещение	3
---------------------------------------	---

Петергоф

Как добраться до Петергофа	5
Нижний парк	6
Большой петергофский дворец	8
Особая кладовая	9
Церковный корпус	10
Музей фонтанного дела.....	11
Гроты Большого каскада.....	12
Екатерининский корпус.....	13
Баннный корпус	14
Вольеры Нижнего парка.....	15
Императорские яхты.....	16
Дворец «Марли».....	17
Павильон «Эрмитаж».....	18
Музейный двор	19
Музей коллекционеров	20
Музей семьи Бенуа	21
Дом игральных карт	22
Государевы потехи	23
Закрыты на реставрацию.....	24

Александрия

Как добраться до Александрии.....	26
Парк Александрия	27
Дворец «Коттедж».....	28
Фермерский дворец	29
Дворцовая телеграфная станция.....	30
Готическая капелла.....	31
Фельдъегерский домик	32

Ораниенбаум

Как добраться до Ораниенбаума.....	34
Парк Ораниенбаум	35
Большой Меншиковский дворец.....	36
Картинный дом.....	37
Дворец Петра III.....	38
Китайский дворец.....	39
Павильон Катальной горки	40
Закрыты на реставрацию	41

Острова

Как добраться до Островов.....	43
Царицын и Ольгин павильоны.....	44
Сады на островах Колонистского парка.....	45

ПРАВО НА БЕСПЛАТНОЕ ПОСЕЩЕНИЕ

предоставляется следующим категориям граждан при предъявлении соответствующего документа:

Герои Советского Союза, Герои РФ и полные кавалеры ордена Славы (имеют право на внеочередное приобретение билетов)
Ветераны Великой Отечественной войны (имеют право на внеочередное приобретение билетов)
Участники специальной военной операции (СВО) и члены их семей – несовершеннолетние дети, супруга / супруг, родители участника
Ветераны боевых действий
Члены семей погибших (умерших) инвалидов войны, участников ВОВ и ветеранов боевых действий – вдова / вдовец, родители, несовершеннолетние дети
Военнослужащие срочной службы Российской Федерации по призыву: солдаты, матросы, сержанты, старшины
Инвалиды I и II группы, дети-инвалиды граждане Российской Федерации и Республики Беларусь (имеют право на внеочередное приобретение билетов)
Дети-сироты граждане Российской Федерации и Республики Беларусь Право на бесплатное посещение распространяется на опекуна, сопровождающего ребенка-сироту
Сотрудники государственных музеев Российской Федерации и Республики Беларусь
Дети до 7 лет (вне зависимости от гражданства)
Учащиеся в возрасте от 7 до 14 лет граждане Российской Федерации и Республики Беларусь

ДНИ БЕСПЛАТНОГО ПОСЕЩЕНИЯ без экскурсионного обслуживания в музеях предоставляется следующим категориям граждан при предъявлении соответствующего документа

ДЕНЬ БЕСПЛАТНОГО ПОСЕЩЕНИЯ	КАТЕГОРИЯ ПОСЕТИТЕЛЯ
Второе воскресенье каждого месяца	Члены многодетных семей РФ и Республики Беларусь Лица в возрасте от 14 до 18 лет РФ и Республики Беларусь Лица, обучающиеся по основным профессиональным образовательным программам
Второй четверг каждого месяца	Пенсионеры РФ и Республики Беларусь Не распространяется на категорию «Предпенсионер»
Каждый четверг	Воспитанники Суворовских военных училищ, Нахимовских военно-морских училищ, кадеты

Льготное посещение для учащихся

- учащиеся РФ и Республики Беларусь от 14 до 18 лет
- посетители в возрасте от 14 до 22 лет могут оплатить входные билеты в музеи и парки Пушкинской картой (только онлайн)

Обратите внимание:

Приобрести бесплатные и льготные входные билеты можно только при предъявлении соответствующих документов, подтверждающих право на льготы



ПЕТЕРГОФ

— Государственный музей-заповедник —

КАК ДОБРАТЬСЯ ДО ПЕТЕРГОФА



Электричка

Отправление от Балтийского вокзала (ст.м. «Балтийская») до станции «Новый Петергоф» – 36 минут

От вокзала пешком или на автобусах до остановок «Правленская ул.» или «Разводная ул.»:
№351А, №351Б, №352, №356, №463, №489



Автобус

До остановок «Правленская ул.» или «Разводная ул.»
Время в пути — 40-60 минут в зависимости от пробок

От метро «Автово»: автобусы №200, №204э, №210

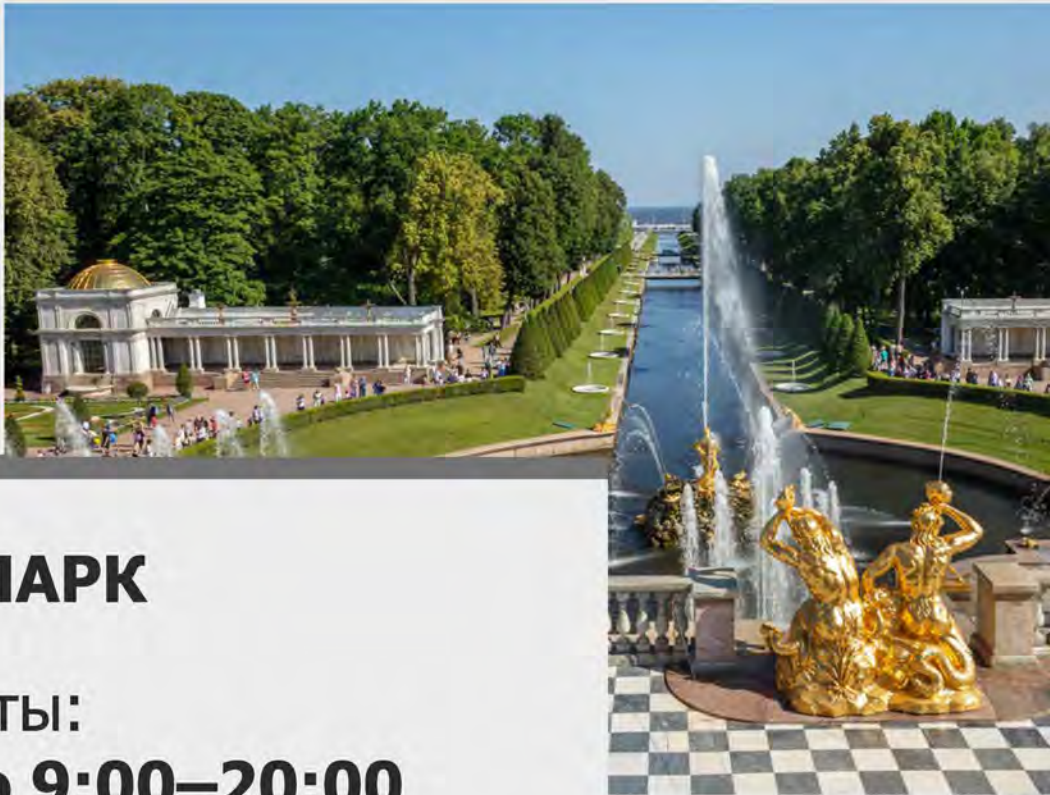
От метро «Ленинский проспект»: автобус№103

От метро «Проспект Ветеранов»: автобусы №103, №343э,
маршрутка К-639Б



Машина

Дорога на машине в среднем занимает 1 час 10 минут из центра Петербурга



НИЖНИЙ ПАРК

Режим работы:

Ежедневно 9:00–20:00

Кассы: 9:00–19:30

**Входной билет в Нижний парк — действует только на один вход!
Для повторного входа нужно приобрести новый входной билет**

ФОНТАНЫ

Режим работы:

Ежедневно 10:00–19:45

Стоимость билетов

Билет для взрослых

РФ и Республики Беларусь – **750 ₽**

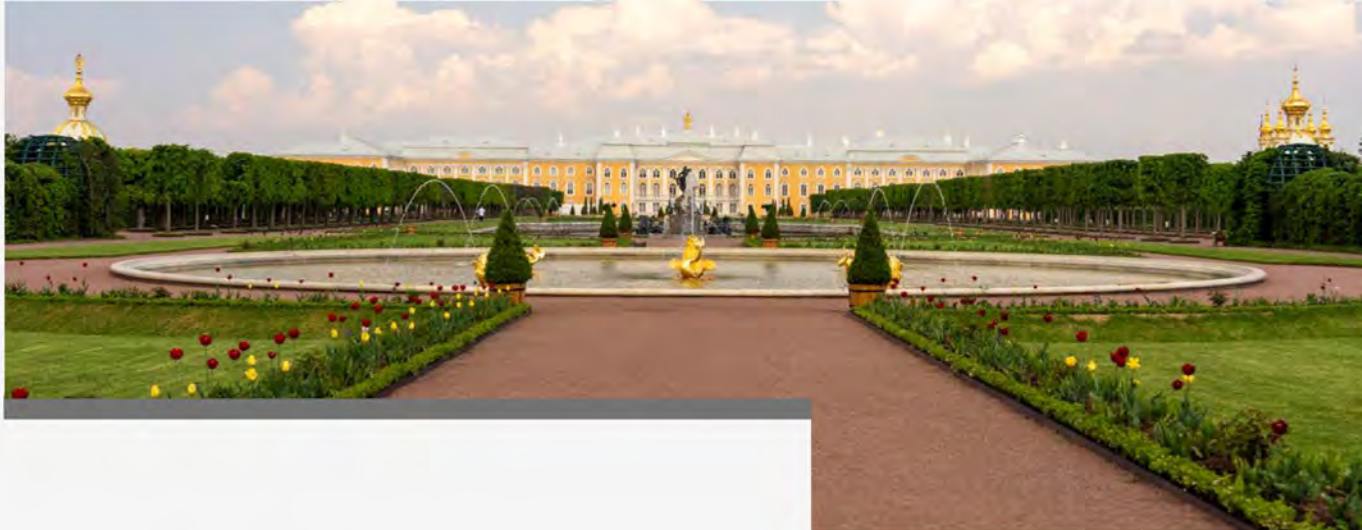
Билет для учащихся (14-18 лет)

РФ и Республики Беларусь – **550 ₽**

Полный билет – **1500 ₽**

Обратите внимание:

В Нижнем парке работает 5 входов с кассами: Дворцовая площадь, Разводная площадь, улица Аврова, улица Морского Десанта, Причал (для прибывающих на метеоре)



ВЕРХНИЙ САД

Режим работы:

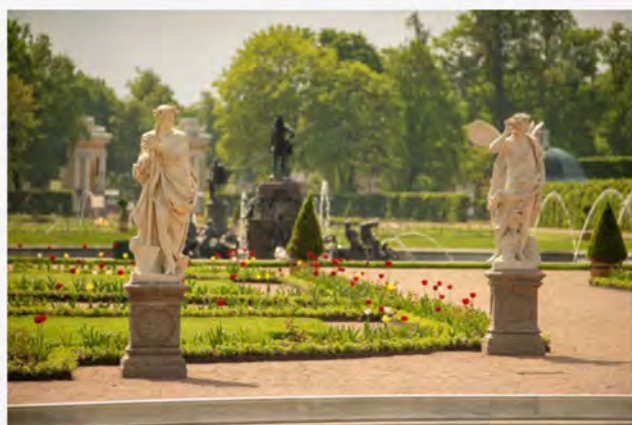
Ежедневно 9:00–21:00

Вход бесплатный

ФОНТАНЫ

Режим работы:

Ежедневно 10:00–19:45



БОЛЬШОЙ ПЕТЕРГОФСКИЙ ДВОРЕЦ

Сеансы

для индивидуальных посетителей:

10:30–12:00, 14:30–16:00, 16:45–17:45

Выходной день – понедельник

Санитарный день – последний вторник месяца

₽ Стоимость билетов

Билет для взрослых

РФ и Республики Беларусь – **750 ₽**

Билет для учащихся (14-18 лет)

РФ и Республики Беларусь – **550 ₽**

Полный билет – **2000 ₽**

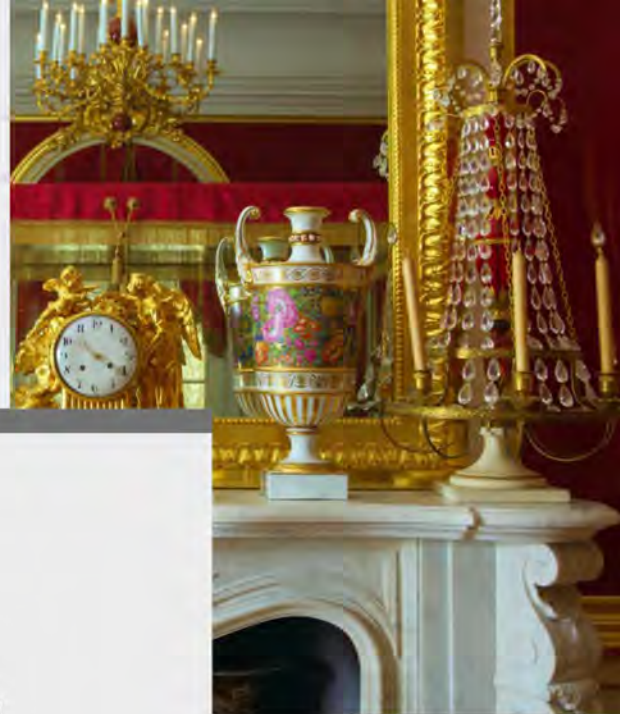


Обратите внимание:

Вход во дворец со стороны Нижнего парка

Посещение возможно только в составе экскурсионной группы. Группа формируется администратором на входе

Экскурсия в составе полной группы входит в стоимость билета



ОСОБАЯ КЛАДОВАЯ

Режим работы: 10:30–18:00

Вход до 17:00

Касса: 10:30–16:55

Выходной день – вторник

Санитарный день – последняя среда месяца

₽ Стоимость билетов

Билет для взрослых
РФ и Республики Беларусь – **400 ₽**

Билет для учащихся (14-18 лет)
РФ и Республики Беларусь – **350 ₽**

Полный билет – **800 ₽**



Обратите внимание:

Музей расположен в западном крыле Большого петергофского дворца.
Вход со стороны Нижнего парка

ЦЕРКОВНЫЙ КОРПУС



Режим работы: 10:30–18:00

Вход до 17:00

Касса: 10:30–16:55

Выходной день – понедельник

Санитарный день – последний вторник месяца

₽ Стоимость билетов

Билет для взрослых

РФ и Республики Беларусь – **350 ₽**

Билет для учащихся (14-18 лет)

РФ и Республики Беларусь – **300 ₽**

Полный билет – **600 ₽**



Обратите внимание:

Музей расположен в восточном крыле Большого петергофского дворца.
Вход со стороны Нижнего парка



МУЗЕЙ ФОНТАННОГО ДЕЛА

Режим работы: 10:30–18:00

Вход до 17:00

Касса: 10:30–16:55

Выходной день – понедельник

Санитарный день – последний вторник месяца

₽ Стоимость билетов

Билет для взрослых

РФ и Республики Беларусь – **300 ₽**

Билет для учащихся (14-18 лет)

РФ и Республики Беларусь – **250 ₽**

Полный билет – **600 ₽**



Обратите внимание:

Музей расположен в восточной части Большого петергофского дворца.

Касса музея находится в Западной галерее Большого петергофского дворца.

Вход со стороны Нижнего парка



ГРОТЫ БОЛЬШОГО КАСКАДА

Режим работы 27 апреля – 31 августа:

11:00–19:00

Вход до 18:30

Кассы: 11:00–18:20

Режим работы 1 сентября – 13 октября:

11:00–18:00

Вход до 17:30

Кассы: 11:00–17:20

₽ Стоимость билетов

Билет для взрослых

РФ и Республики Беларусь – **500 ₽**

Билет для учащихся (14-18 лет)

РФ и Республики Беларусь – **400 ₽**

Полный билет – **1000 ₽**



Обратите внимание:

Касса музея находится в Западной галерее Большого петергофского дворца

Посещение возможно только в составе экскурсионной группы. Группа формируется администратором на входе

Экскурсия в составе полной группы входит в стоимость билета



ЕКАТЕРИНИНСКИЙ КОРПУС

Режим работы: 10:30–18:00

Вход до 17:00

Касса: 10:30–16:55

Выходной день – четверг

₽ Стоимость билетов

Билет для взрослых

РФ и Республики Беларусь – **400 ₽**

Билет для учащихся (14-18 лет)

РФ и Республики Беларусь – **350 ₽**

Полный билет – **800 ₽**



Обратите внимание:

Музей расположен в восточной части Нижнего парка

БАННЫЙ КОРПУС

Режим работы: 10:30–18:00

Вход до 17:00

Касса: 10:30–16:55

Выходной день – среда



₽ Стоимость билетов

Билет для взрослых

РФ и Республики Беларусь – **400 ₽**

Билет для учащихся (14-18 лет)

РФ и Республики Беларусь – **350 ₽**

Полный билет – **800 ₽**

Обратите внимание:

Музей расположен в восточной части Нижнего парка
Музей закрывается во время дождя

ВОЛЬЕРЫ НИЖНЕГО ПАРКА

Режим работы: 10:30–17:30

Касса: 10:30–16:55

Санитарный день – последний четверг месяца

₽ **Стоимость билетов**

Входной билет – **300 ₽**



Обратите внимание:

Музеи работают с 8 июня по 15 сентября

Вольеры закрываются во время дождя

Музеи расположены в восточной части Нижнего парка рядом с фонтаном «Солнце»

ИМПЕРАТОРСКИЕ ЯХТЫ

Режим работы: 10:30–18:00

Вход до 17:00

Касса: 10:30–16:55

Выходной день – понедельник

Санитарный день – последний вторник месяца

₽ Стоимость билетов

Билет для взрослых

РФ и Республики Беларусь – **300 ₽**

Билет для учащихся (14-18 лет)

РФ и Республики Беларусь – **250 ₽**

Полный билет – **600 ₽**



Обратите внимание:

Музей работает с 25 мая по 30 сентября

Музей расположен на берегу Финского залива у причала

ДВОРЕЦ «МАРЛИ»

Режим работы: 10:30–18:00

Вход до 17:00

Касса: 10:30–16:55

Выходной день – понедельник



₽ Стоимость билетов

Билет для взрослых

РФ и Республики Беларусь – **400 ₽**

Билет для учащихся (14-18 лет)

РФ и Республики Беларусь – **350 ₽**

Полный билет – **800 ₽**



Обратите внимание:

Музей расположен в западной части Нижнего парка
Музей закрывается во время дождя



ПАВИЛЬОН «ЭРМИТАЖ»

Режим работы: 10:30–18:00

Вход до 17:00

Касса: 10:30–16:55

Выходной день – вторник

Сеансы демонстрации подъемного стола

в выходные и праздничные дни: 12:00, 13:00, 14:00

Посещение сеансов — по полному билету (без льгот)

₽ Стоимость билетов

Билет для взрослых

РФ и Республики Беларусь – **400 ₽**

Билет для учащихся (14-18 лет)

РФ и Республики Беларусь – **350 ₽**

Полный билет – **800 ₽**



Обратите внимание:

Музей работает с 25 мая по 13 октября

Музей расположен в восточной части Нижнего парка

Музей закрывается во время дождя



МУЗЕЙНЫЙ ДВОР

МУЗЕЙ
КОЛЛЕКЦИОНЕРОВ

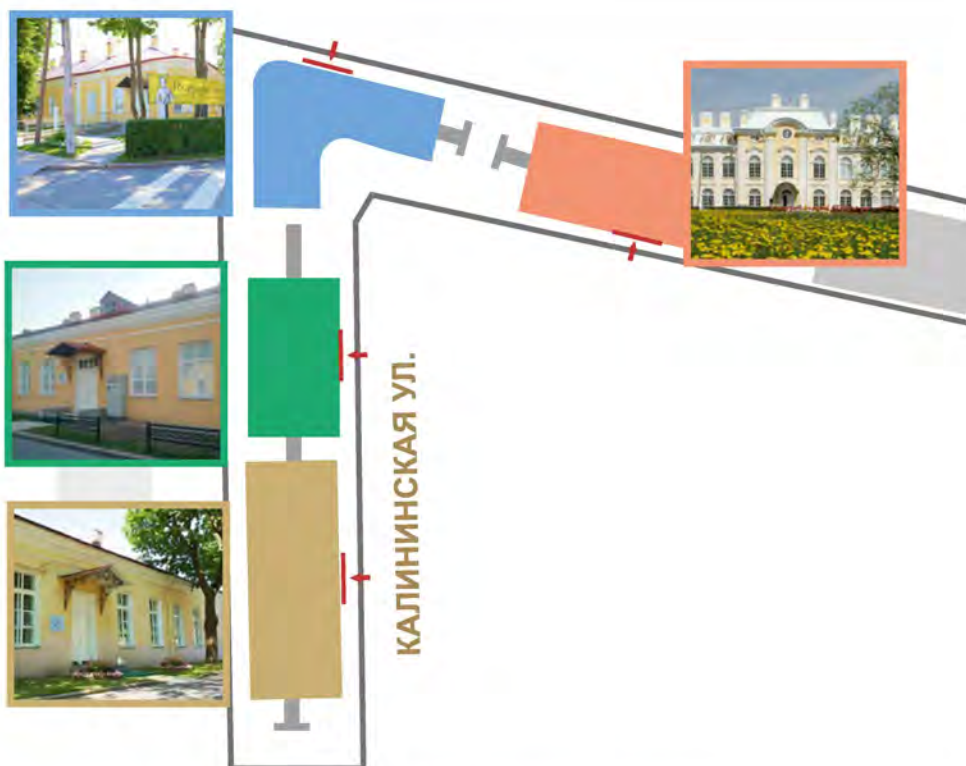
МУЗЕЙ
СЕМЬИ БЕНУА

ДОМ ИГРАЛЬНЫХ
КАРТ

ГОСУДАРЕВЫ
ПОТЕХИ

МУЗЕИ РАСПОЛОЖЕНЫ
ЗА ПРЕДЕЛАМИ НИЖНЕГО ПАРКА

НИЖНИЙ ПАРК



Санкт-Петербургский проспект



МУЗЕЙ КОЛЛЕКЦИОНЕРОВ

Режим работы: 10:30–18:00

Вход до 17:00

Касса: 10:30–16:55

Выходной день – понедельник

Санитарный день – последний вторник месяца

₽ Стоимость билетов

Билет для взрослых

РФ и Республики Беларусь – **300 ₽**

Билет для учащихся (14-18 лет)

РФ и Республики Беларусь – **250 ₽**

Полный билет – **600 ₽**



Обратите внимание:

Музей расположен за пределами Нижнего парка по адресу: ул. Правленская, д. 4, вход с Калининской ул.

МУЗЕЙ СЕМЬИ БЕНУА

Режим работы:
Суббота–воскресенье 10:30–18:00
Вход до 17:00
Касса: 10:30–17:00

₽ Стоимость билетов

Билет для взрослых
РФ и Республики Беларусь – **300 ₽**

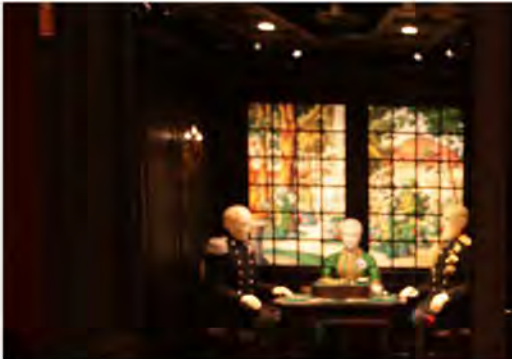
Билет для учащихся (14-18 лет)
РФ и Республики Беларусь – **250 ₽**

Полный билет – **600 ₽**



Обратите внимание:

Музей расположен за пределами Нижнего парка по адресу: Дворцовая пл., 8, вход с Калининской ул.



МУЗЕЙ-СПЕКТАКЛЬ «ДОМ ИГРАЛЬНЫХ КАРТ»

Режим работы: 10:30–18:00

Вход до 16:30

Касса: 10:30–16:30

Выходной день – понедельник

Санитарный день – последний вторник месяца



₽ Стоимость билетов

Билет для взрослых

РФ и Республики Беларусь – **350 ₽**

Билет для учащихся (14-18 лет)

РФ и Республики Беларусь – **300 ₽**

Полный билет – **600 ₽**



Обратите внимание:

Музей расположен за пределами Нижнего парка по адресу: ул. Правленская, д. 2, вход с Калининской ул.
Сеансы для индивидуальных посетителей: каждые 30 минут начиная с 10:30. Последний сеанс в 16:30



ИСТОРИКО-КУЛЬТУРНЫЙ ПРОЕКТ «ГОСУДАРЕВЫ ПОТЕХИ»

Режим работы: 10:30–18:00

Вход до 17:00

Касса: 10:30–16:55

Выходной день – понедельник

Санитарный день – последний вторник месяца

₽ Стоимость билетов

Билет для взрослых

РФ и Республики Беларусь – **350 ₽**

Билет для учащихся (14-18 лет)

РФ и Республики Беларусь – **300 ₽**

Полный билет – **600 ₽**



Обратите внимание:

Музей расположен за пределами Нижнего парка по адресу: ул. Правленская, д.1,
вход с Дворцовой пл.



Закрыт на рэстаўрацыю

ДВОРЕЦ «МОНПЛЕЗИР»



АЛЕКСАНДРИЯ

Государственный музей-заповедник «Петергоф»

КАК ДОБРАТЬСЯ ДО АЛЕКСАНДРИИ



Электричка

От ж/д Балтийский вокзал

Электричка до станции «Новый Петергоф»

От вокзала в Новом Петергофе 10 минут
на автобусах №162, №201, №278



Автобус

До остановок «Александрия»

и «Музей Дворцовая телеграфная станция»

Время в пути — 40-50 минут в зависимости от пробок

От метро «Автово»: автобусы №200, №201, №204э, №210

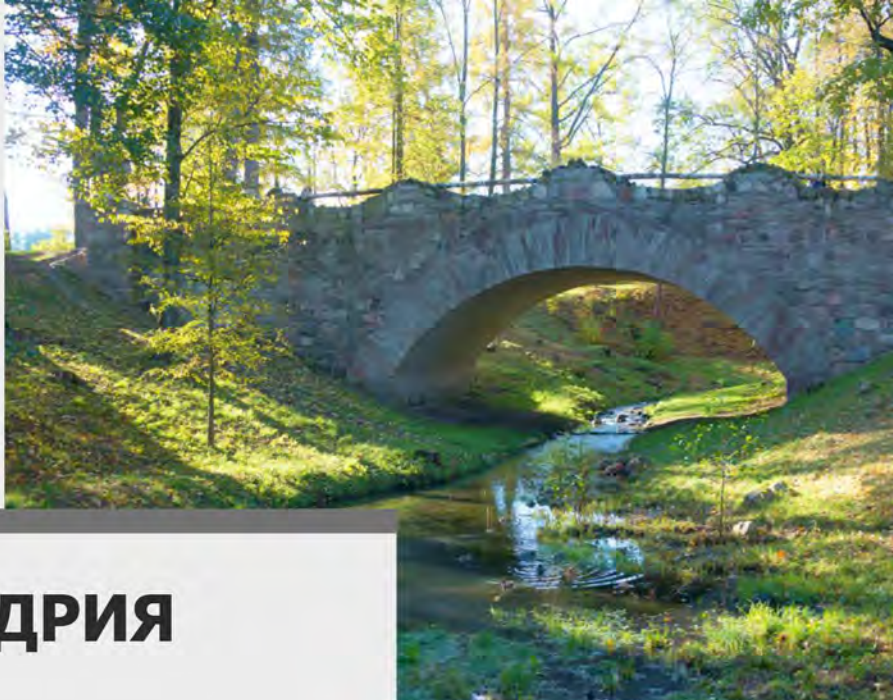
От метро «Ленинский проспект»: автобус №103

От метро «Проспект Ветеранов»: автобусы №103, №343э,
маршрутка К-639Б



Машина

Дорога на машине в среднем занимает 1 час 10 минут
из центра Петербурга



ПАРК АЛЕКСАНДРИЯ

Режим работы:

Ежедневно 8:00–20:00

Кассы: 10:00–18:00

Свободный вход в парк:

8:00–10:00

18:00–20:00

₽ Стоимость билетов

Билет для взрослых

РФ и Республики Беларусь – **350 ₽**

Билет для учащихся (14-18 лет)

РФ и Республики Беларусь – **200 ₽**

Полный билет – **700 ₽**



Обратите внимание:

Парк Александрия граничит с восточной частью Нижнего парка
В парке Александрия работает 3 входа с кассами: Зверинская улица, Санкт-Петербургский проспект, улица Чайковского

ДВОРЕЦ «КОТТЕДЖ»

Режим работы: 10:30–18:00

Вход до 17:00

Кассы: 10:30–16:55

Выходной день – понедельник

₽ Стоимость билетов

Билет для взрослых

РФ и Республики Беларусь – **400 ₽**

Билет для учащихся (14-18 лет)

РФ и Республики Беларусь – **350 ₽**

Полный билет – **800 ₽**



Обратите внимание:

Ближайший к музею вход в парк со стороны улицы Чайковского



ФЕРМЕРСКИЙ ДВОРЕЦ

Режим работы: 10:30–18:00

Вход до 16:45

Кассы: 10:30–16:55

Выходной день – понедельник

₽ Стоимость билетов

Билет для взрослых

РФ и Республики Беларусь – **400 ₽**

Билет для учащихся (14-18 лет)

РФ и Республики Беларусь – **350 ₽**

Полный билет – **800 ₽**



Обратите внимание:

Ближайший к музею вход в парк со стороны Санкт-Петербургского проспекта.
Посещение экспозиции «Петергофские дачники» входит в стоимость билета



ДВОРЦОВАЯ ТЕЛЕГРАФНАЯ СТАНЦИЯ

Режим работы: 10:30–18:00

Вход до 17:00

Кассы: 10:30–16:55

Выходной день – понедельник

₽ Стоимость билетов

Билет для взрослых

РФ и Республики Беларусь – **300 ₽**

Билет для учащихся (14-18 лет)

РФ и Республики Беларусь – **250 ₽**

Полный билет – **600 ₽**



Обратите внимание:

Ближайший к музею вход в парк со стороны Санкт-Петербургского проспекта



ГОТИЧЕСКАЯ КАПЕЛЛА

Режим работы: 10:30–18:00

Вход до 17:00

Кассы: 10:30–16:55

Выходной день – понедельник

₽ Стоимость билетов

Билет для взрослых

РФ и Республики Беларусь – **300 ₽**

Билет для учащихся (14-18 лет)

РФ и Республики Беларусь – **250 ₽**

Полный билет – **600 ₽**



Обратите внимание:

Ближайший к музею вход в парк со стороны Зверинской улицы
Музей закрывается во время дождя



ФЕЛЬДЪЕГЕРСКИЙ ДОМИК

Режим работы: 10:30–18:00

Вход до 17:00

Кассы: 10:30–16:55

Выходной день – понедельник

₽ Стоимость билетов

Билет для взрослых

РФ и Республики Беларусь – **300 ₽**

Билет для учащихся (14-18 лет)

РФ и Республики Беларусь – **250 ₽**

Полный билет – **600 ₽**



Обратите внимание:

Ближайший к музею вход в парк со стороны Санкт-Петербургского проспекта



ОРАНИЕНБАУМ

Государственный музей-заповедник «Петергоф»

КАК ДОБРАТЬСЯ ДО ОРАНИЕНБАУМА



Электричка

От ж/д вокзала «Балтийский вокзал»

Электричка до станции Ораниенбаум-1

От станции 15 минут пешком по Петербургской улице
и Дворцовому проспекту до музея «Картинный дом»



Автобус

От метро «Автово»:

автобусы №200, №401, маршрутка К-401А

(до остановки «Улица Ломоносова»)

автобус №204э

(до остановки «Ломоносов – Владимирская улица»)

От метро «Проспект Ветеранов»: автобус №343э

(до остановки «Ломоносов – Владимирская улица»)



Машина

Дорога на машине в среднем занимает 1 час 20 минут
из центра Петербурга

ПАРК ОРАНИЕНБАУМ

Режим работы:

Ежедневно 8:00–20:00

Кассы: 10:00–18:00

Свободный вход в парк:

8:00–10:00

18:00–20:00

₽ Стоимость билетов

Билет для взрослых

РФ и Республики Беларусь – **450 ₽**

Билет для учащихся (14-18 лет)

РФ и Республики Беларусь – **200 ₽**

Полный билет – **900 ₽**



Обратите внимание:

В парке Ораниенбаум работает 4 входа с кассами: Дворцовый проспект, 50, Дворцовый проспект, 44, площадь Стравинского, Новая дорога

БОЛЬШОЙ МЕНШИКОВСКИЙ ДВОРЕЦ



Сеансы

для индивидуальных посетителей:

12:00–13:30, 15:15–16:45

Выходной день – вторник

Санитарный день – последняя среда месяца

₽ Стоимость билетов

Билет для взрослых

РФ и Республики Беларусь – **750 ₽**

Билет для учащихся (14-18 лет)

РФ и Республики Беларусь – **550 ₽**

Полный билет – **1500 ₽**



Обратите внимание:

Ближайший к музею вход в парк – со стороны Дворцового проспекта, 50
Посещение Церковного павильона входит в стоимость билета



КАРТИННЫЙ ДОМ



Режим работы: 10:30–18:00

Вход до 17:00

Касса: 10:30–17:00

Выходной день – понедельник

Санитарный день – последний вторник месяца

₽ Стоимость билетов

Билет для взрослых

РФ и Республики Беларусь – **350 ₽**

Билет для учащихся (14-18 лет)

РФ и Республики Беларусь – **300 ₽**

Полный билет – **600 ₽**



Обратите внимание:

Ближайший к музею вход в парк – со стороны Дворцового проспекта, 50



ДВОРЕЦ ПЕТРА III

Сеансы для индивидуальных посетителей:
10:30–11:30, 13:30–15:30

Выходной день – понедельник

₽ Стоимость билетов

Билет для взрослых
РФ и Республики Беларусь – **350 ₽**

Билет для учащихся (14-18 лет)
РФ и Республики Беларусь – **300 ₽**

Полный билет – **600 ₽**



Обратите внимание:

Ближайший к музею вход в парк со стороны площади Стравинского
Музей закрывается во время дождя



КИТАЙСКИЙ ДВОРЕЦ

Сеансы для индивидуальных посетителей:
10:30–12:00, 14:00–15:30

Выходной день – понедельник
Санитарный день – последний вторник месяца

₽ Стоимость билетов

Билет для взрослых
РФ и Республики Беларусь – **750 ₽**

Билет для учащихся (14-18 лет)
РФ и Республики Беларусь – **550 ₽**

Полный билет – **1500 ₽**



Обратите внимание:

Музей открыт с 25 мая по 30 сентября
Ближайший к музею вход в парк – со стороны Новой дороги
Музей закрывается во время дождя



ПАВИЛЬОН КАТАЛЬНОЙ ГОРКИ

Сеансы для индивидуальных посетителей:
12:00–13:30, 15:30–16:45

Выходной день – вторник
Санитарный день – последняя среда месяца

₽ Стоимость билетов

Билет для взрослых
РФ и Республики Беларусь – **400 ₽**

Билет для учащихся (14-18 лет)
РФ и Республики Беларусь – **350 ₽**

Полный билет – **800 ₽**



Обратите внимание:

Ближайший к музею вход в парк – со стороны Дворцового проспекта, 50.

Закрѳты на реставрацию

КАМЕННОЕ ЗАЛО

КИТАЙСКАЯ КУХНЯ

КАК ДОБРАТЬСЯ ДО ОСТРОВОВ



Электричка

От ж/д вокзала «Балтийский вокзал»

Электричка до станции «Новый Петергоф» – 36 минут

От вокзала пешком или на автобусах до остановки
«Улица Никольская»

№162, №278, №350, №351А, №351Б, №356



Автобус

Время в пути — 40-60 минут в зависимости от пробок

От метро «Автово»: автобусы №200, №210

(до остановки «Торговая площадь»),

автобус №204э (до остановки «Николаевская больница»)

От метро «Ленинский проспект»:

автобус №103 (до остановки «Торговая площадь»)

От метро «Проспект Ветеранов»:

автобус №162 (до остановки «Улица Никольская»),

маршрутка К-639Б (до остановки «Торговая площадь»)



Машина

Дорога на машине в среднем занимает 1 час 10 минут
из центра Петербурга



ЦАРИЦЫН И ОЛЬГИН ПАВИЛЬОНЫ

Режим работы: 10:30–18:00

Вход до 16:45

Касса: 10:30–16:40

Санитарный день – последний понедельник месяца

₽ Стоимость билетов

Билет для взрослых
РФ и Республики Беларусь – **750 ₽**

Билет для учащихся (14-18 лет)
РФ и Республики Беларусь – **550 ₽**

Полный билет – **2000 ₽**



Обратите внимание:

Музеи открыты с 25 мая по 30 сентября

Павильоны расположены в городе Петергофе на Островах Колонистского парка

Вход на Острова с улицы Бородачёва

Музеи закрываются во время дождя



САДЫ НА ОСТРОВАХ КОЛОНИСТСКОГО ПАРКА

Режим работы 25 мая – 31 августа:

10:30–19:00

Кассы: 10:30–18:30

Режим работы 1 сентября – 30 сентября:

10:30–18:00

Кассы: 10:30–16:45

₽ **Стоимость билетов**

без посещения Царицына
и Ольгина павильонов

Входной билет – **300 ₽**



Обратите внимание:
Сады открыты с 25 мая по 30 сентября



ПЕТЕРГОФ

— Государственный музей-заповедник —

Справки по телефону:

+7 (812) 313-26-03 (ежедневно с 9:00 до 19:00)

+7 (812) 207-97-45 (круглосуточно)

Экскурсионный отдел: +7 (812) 450-58-06